

Dirección



Secretaría

Servicios externos

Servicio de cafetería

Servicio de Secretaría y Conserjería

Gestión académica y administrativa

Gestión económica

Administrador/a

Jefe/a de compras
familia profesional

Acogida y absentismo del personal no docente

Formación del personal no docente

Gestión de la correspondencia y correo institucional

Vicedirección

Asociaciones

Actividades extraescolares y complementarias

Formación en el centro de trabajo (FCT)
y Bolsa de trabajo

Coordinador/a FCT

Coordinación de Proyectos y
Redes Educativas

Coordinadores/as de Proyectos y Redes Educativas

Biblioteca

Coordinador/a de Biblioteca y dinamización de la lectura

Libros de texto y material didáctico

Comunicación interna y externa

Responsable de eventos

Jefatura de Estudios ESO

(Mañana)

Gestión pedagógica ESO

Coordinadores/as de apoyo a la jefatura de estudios

Acogida y absentismo del personal docente asignado (Validación)

Coordinación con los servicios sociales y EOEP

Coordinación plan de formación del profesorado

Dinamizador/a de formación

Seguimiento de actas, memorias, informes y gestión pedagógica de los departamentos del ámbito socio - lingüístico

Coordinación con los CEIP

Coordinación del servicio de mediación escolar

Equipo de mediación escolar

Jefatura de Estudios Bachillerato
(Mañana)

Gestión pedagógica del bachillerato

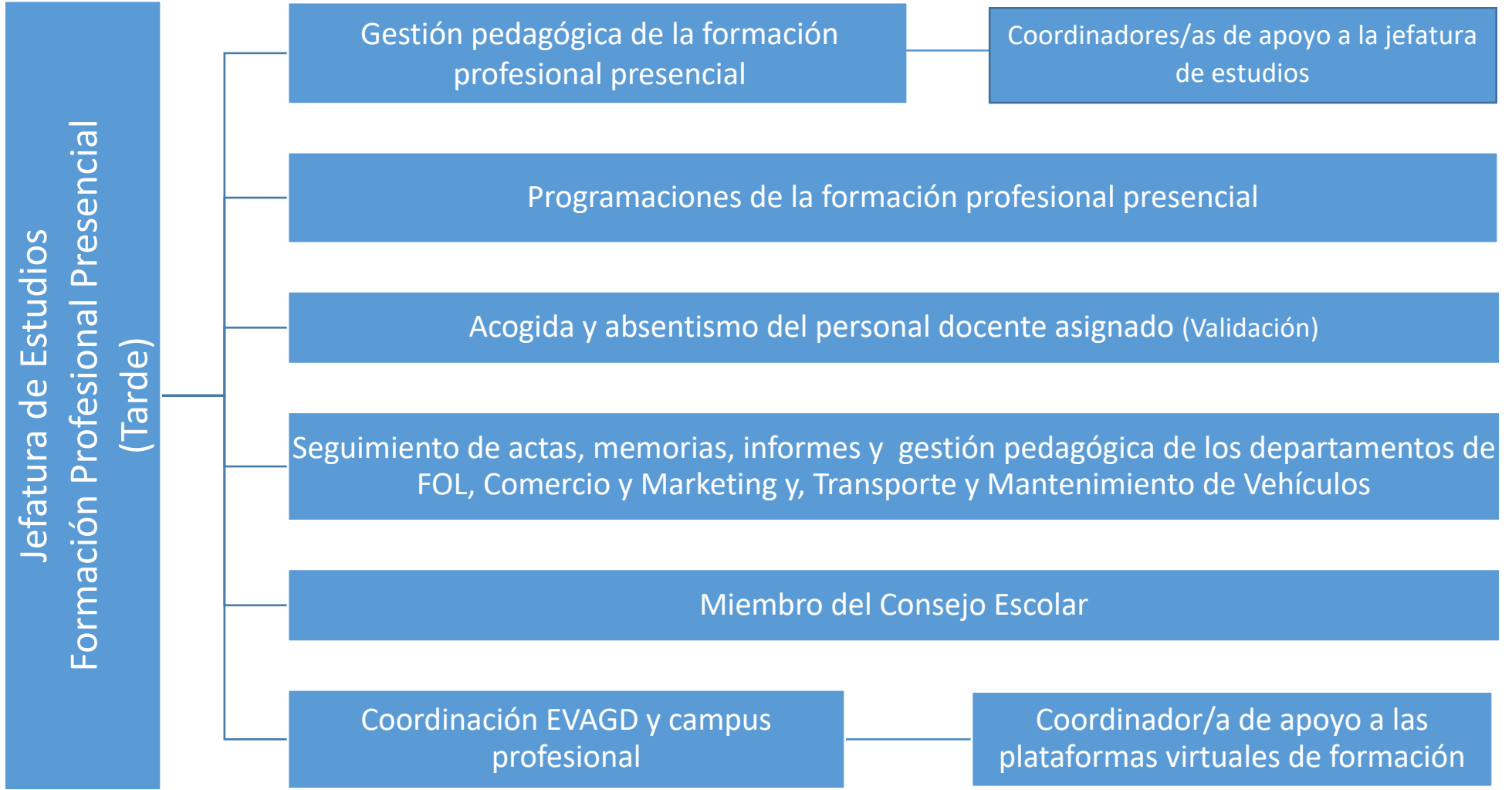
Servicio de apoyo a coordinador/a de formación profesional turno mañana

Planificación de actividades académicas y calendario escolar

Responsable de las pruebas de certificación en idiomas

Seguimiento de actas, memorias, informes y gestión pedagógica de los departamentos del ámbito científico - tecnológico

Coordinación del Fondo Social Europeo



Jefatura de Estudios (adjunta)
Formación Profesional Semipresencial y Régimen Especial
(Noche)

Gestión pedagógica de la formación profesional semipresencial y de régimen especial

Programaciones de la formación profesional semipresencial y de régimen especial

Acogida y absentismo del personal docente (Informatización parte de faltas en Ekade)

Seguimiento de actas, memorias, informes y gestión pedagógica de los departamentos de Enseñanzas Deportivas y Administración y Gestión

Coordinación practicum

Servicios de apoyo educativo